

move

Postazione di lavoro



Flessibile.
Ergonomica.

LISTA

IL POSTO DI LAVORO PER OGNI ESIGENZA



ORGANIZZATO

p. 3

Fare ordine secondo il metodo 5S non è mai stato così semplice.



PROTEZIONE ESD

p. 5

Postazioni di lavoro per componenti elettronici.



ERGONOMICO

p. 7

Il tavolo regolabile in altezza per i vostri dipendenti.



Allestire un posto di lavoro: sembra semplice, ma rappresenta una delle sfide più complesse dei moderni arredi per aziende. Il mondo del lavoro, infatti, è in costante evoluzione e pone molteplici sfide in termini di progettazione, flessibilità ed interconnessione dei posti di lavoro. Con la postazione di lavoro **LISTA move** potete contare su una soluzione in grado di soddisfare ogni necessità: la struttura modulare si adatta in modo flessibile alle esigenze individuali. Allo stesso tempo, la funzionalità ergonomica consente di organizzare i posti di lavoro in modo particolarmente chiaro ed efficiente. In questo modo il vostro posto di lavoro LISTA contribuisce in modo duraturo a rendere i processi più fluidi, a ridurre sensibilmente il rischio di errori ed ad incrementare la produttività, anche in ambienti di lavoro speciali come la produzione snella o il settore ESD.



FLESSIBILE

p. 9

Personalizzabile ed espandibile con un'ampia gamma di accessori.



VERSATILE

p. 25

Utilizzabile in un'ampia varietà di ambienti di lavoro.



ASSISTENZA A LIVELLO GLOBALE

p. 33

Sempre al vostro fianco.

ORDINE E VISIBILITÀ SECONDO IL METODO 5S

L'organizzazione e la chiarezza sono principi fondamentali per il successo nella produzione moderna. L'implementazione del metodo 5S nella produzione non solo contribuisce ad aumentare l'efficienza, ma anche a garantire la sicurezza dei dipendenti ed a migliorare la qualità dei prodotti realizzati. Tutti i prodotti della postazione di lavoro **LISTA move** sono concepiti secondo il metodo delle 5S e favoriscono il successo in ogni processo produttivo.





1 SEPARARE

L'organizzazione e l'ordine del posto di lavoro sono agevolati dalla disposizione flessibile di guide per contenitori, ripiani regolabili con divisori o accessori per bracci orientabili.

2 SISTEMARE

Il sistema modulare **LISTA move** consente di collocare i materiali in modo flessibile e semplice nel posto giusto per il lavoro quotidiano.

3 SPAZZARE

Un design pulito e ordinato garantisce chiarezza sugli elementi essenziali, contribuisce a creare un'immagine esterna positiva e semplifica il riordino e la pulizia quotidiani del posto di lavoro.

4 STANDARDIZZARE

La varietà di scritte e colori in combinazione con il sistema modulare favoriscono l'implementazione di un layout standard.

5 SOSTENERE

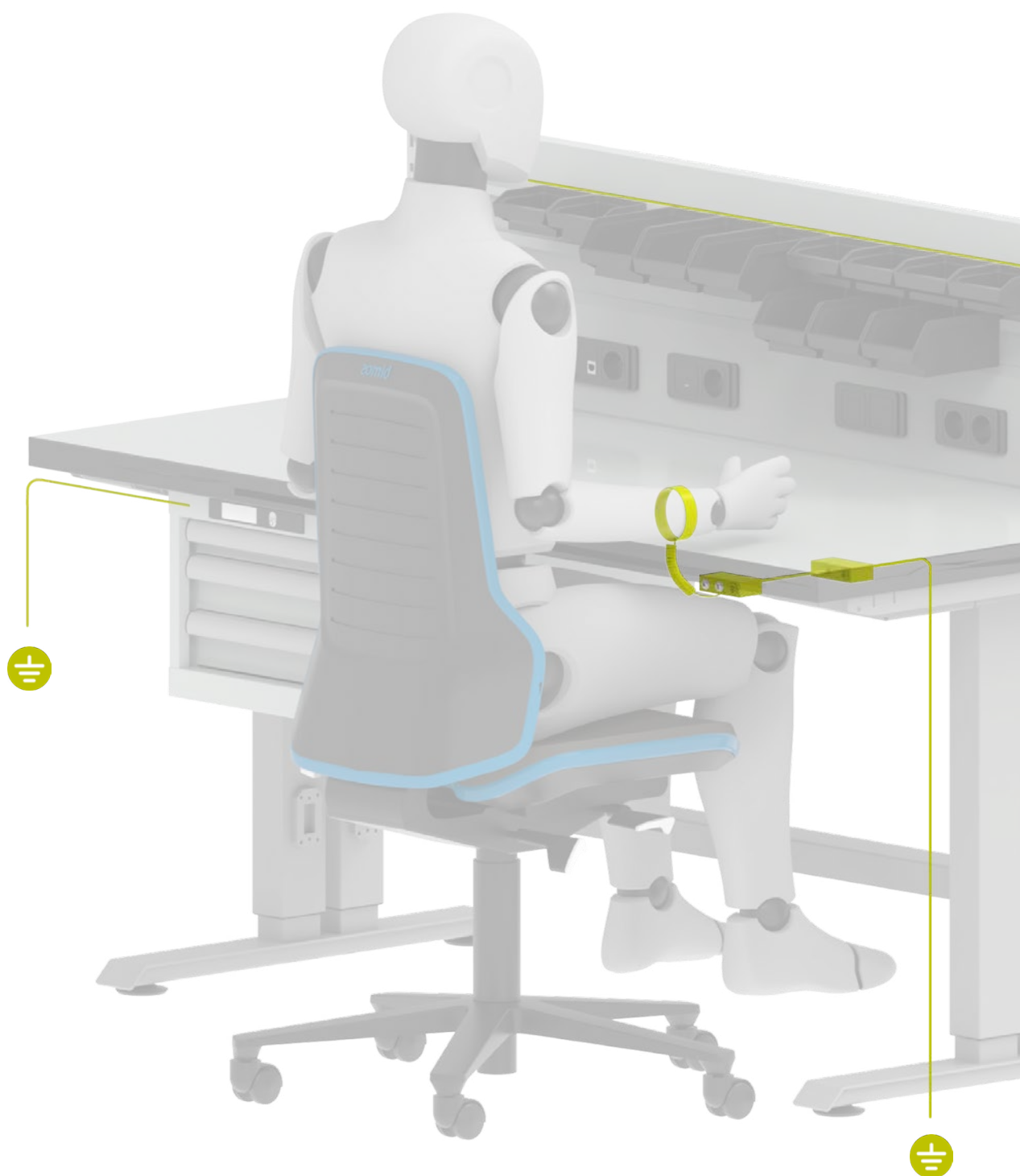
Il nostro sistema modulare e di ordinamento flessibile facilita l'autodisciplina e si adatta rapidamente agli interventi di ottimizzazione.

SOLUZIONI ESD

ESD, acronimo di Electrostatic Discharge, indica la scarica elettrostatica. Queste scariche possono danneggiare i componenti elettronici e provocarne il guasto immediato o graduale.

I posti di lavoro protetti da ESD consentono di ridurre eventuali danni economici.

Combinando la sua pluriennale esperienza nello sviluppo del posto di lavoro con le conoscenze relative ai problemi legati alle ESD, LISTA ha creato un'offerta completa di posti di lavoro ESD. Tutte le superfici verniciate sono dotate di un rivestimento colorato ideato da LISTA in grado di dissipare le cariche in maniera controllata ed di impedire le scariche elettrostatiche.



POSTI DI LAVORO

In una zona di protezione ESD, ogni posto di lavoro deve essere dotato di protezione ESD. Le cariche elettrostatiche vengono scaricate in modo controllato attraverso l'area lavorativa e **un** cavo di messa a terra, mantenendo così il posto di lavoro elettricamente neutro. Anche il pavimento deve essere progettato per essere antistatico o dotato di tappetini ESD.

MESSA A TERRA PER LA PROTEZIONE DELLE PERSONE

Le persone sono la principale fonte di cariche elettrostatiche. Per questo motivo, per i dipendenti del settore elettronico è obbligatorio indossare un cinturino da polso con cavo di messa a terra e scarpe antistatiche. Nei posti di lavoro **LISTA move** il cavo di messa a terra può essere collegato in modo facilmente accessibile al piano del tavolo conduttivo. Nelle aree con componenti particolarmente sensibili può essere consigliabile indossare anche un abbigliamento ESD specifico. Anche le sedie da lavoro o gli ausili per stare in piedi devono avere una protezione ESD.

IMMAGAZZINAMENTO

Anche gli elementi costruttivi elettronici devono essere custoditi utilizzando una protezione ESD. A questo scopo sono disponibili speciali contenitori da appendere al posto di lavoro. Inoltre, LISTA offre anche armadi e scaffali speciali con rivestimento antistatico per lo stoccaggio di componenti a rischio ESD.

SIGNIFICATO DEI SIMBOLI ESD



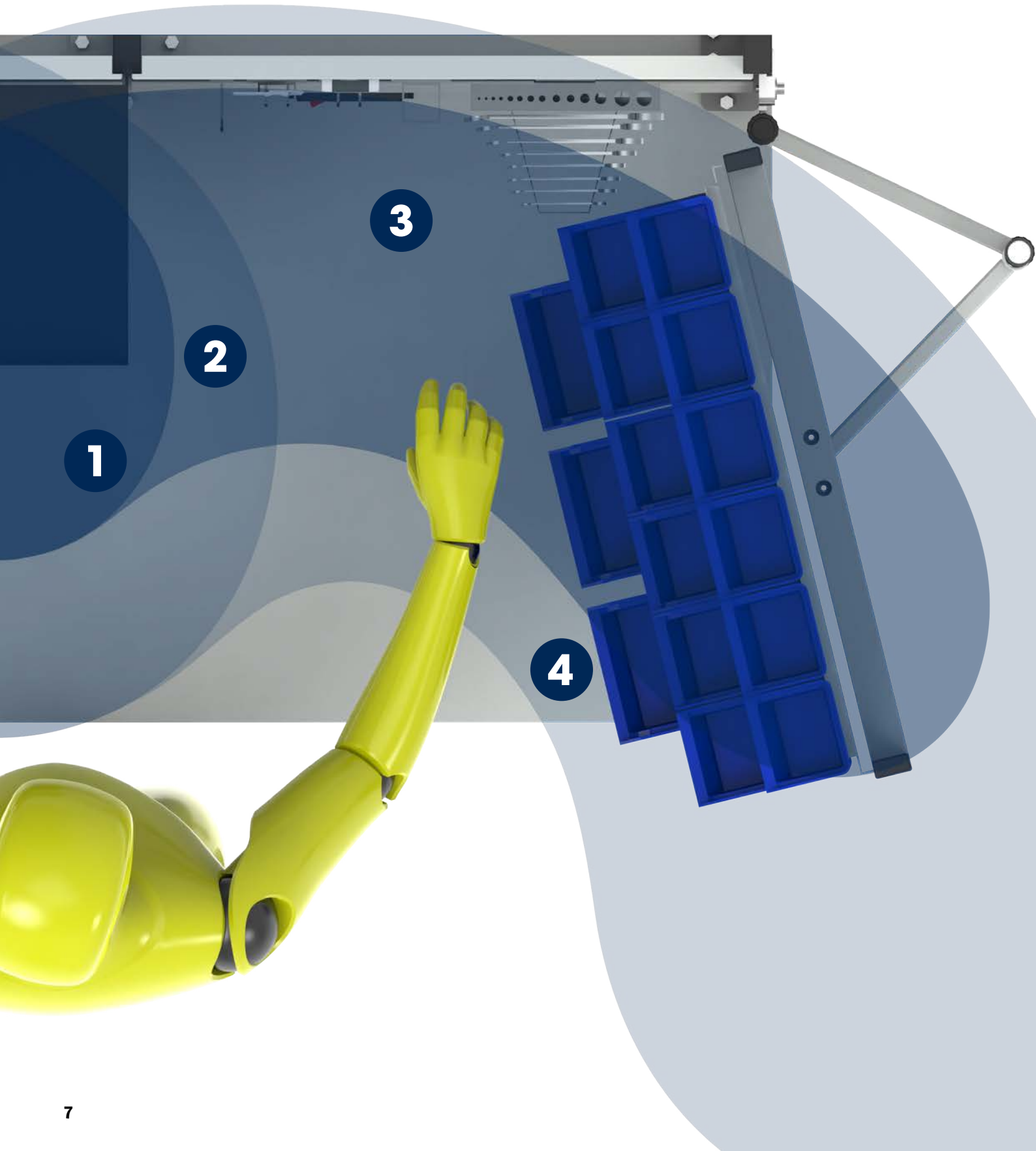
Segnali di pericolo per elementi costruttivi a rischio ESD.



Componenti protettivi ESD.



LAVORARE CON LISTA IN MODO ERGONOMICO



La postazione di lavoro **LISTA move** è progettata per assicurare un lavoro in condizioni ergonomiche contribuendo così in modo efficace a migliorare i processi di lavoro, a ridurre il tasso di errore e ad aumentare la produttività. Grazie alle sue numerose possibilità di configurazione personalizzate, i posti di lavoro si possono adattare in modo flessibile alle singole esigenze, tenendo conto dei criteri di una progettazione chiara ed efficiente secondo il metodo 5S.

AREA DI PRESA

Basandosi su persone di corporatura media, sul piano del tavolo del posto di lavoro vengono definite quattro aree di presa, con diversa priorità:

- 1 **L'area centrale di lavoro:** entrambe le mani lavorano nel campo visivo diretto.
- 2 **Area di lavoro ampliata:** entrambe le mani raggiungono tutti i settori di questa zona.
- 3 **Area di presa per una mano:** pezzi e utensili vengono raggiunti comodamente soltanto con una mano.
- 4 **Area di presa ampliata:** zona esterna ancora utilizzabile.

ALTEZZA LAVORATIVA

L'ergonomia sul posto di lavoro è fondamentale nel moderno mondo del lavoro. Una componente importante dell'ergonomia è l'adattamento dell'altezza del posto di lavoro ai valori antropometrici di ciascun dipendente. Per questo motivo la postazione di lavoro **LISTA move** consente di personalizzare l'altezza di lavoro per garantire che ogni dipendente possa lavorare in una posizione ergonomicamente corretta e comoda. Ove possibile, organizzare le postazioni di lavoro in modo da permettere di lavorare sia da seduti che da in piedi. Se non è possibile alternare tra le due posizioni, si consiglia la posizione seduta.

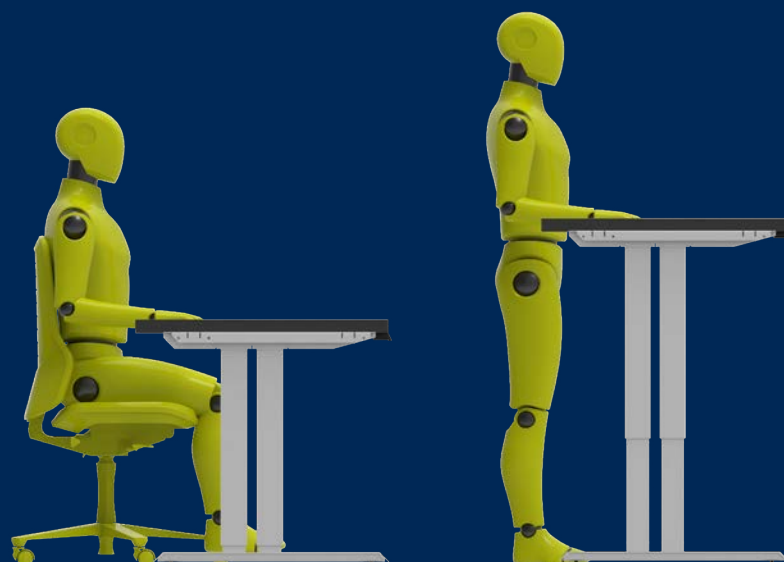
POSIZIONE SEDUTA O IN PIEDI?

È CONSIDERATO OTTIMALE:

- Non rimanere seduti per più di 30 minuti.
- Non rimanere in piedi per più di 20 minuti.

È CONSIDERATO OTTIMALE:

- Rimanere seduti per 2 ore consecutive.
- Rimanere in piedi 1 ora consecutiva.



COMBINABILI IN MODO FLESSIBILE



SOVRASTRUTTURE UNIVERSALI

Combinare liberamente e in modo flessibile le sottostrutture e i piani di lavoro con le sovrastrutture universali del sistema LISTA: sono disponibili diversi moduli e accessori, dalla parete posteriore al supporto monitor.

p. 17



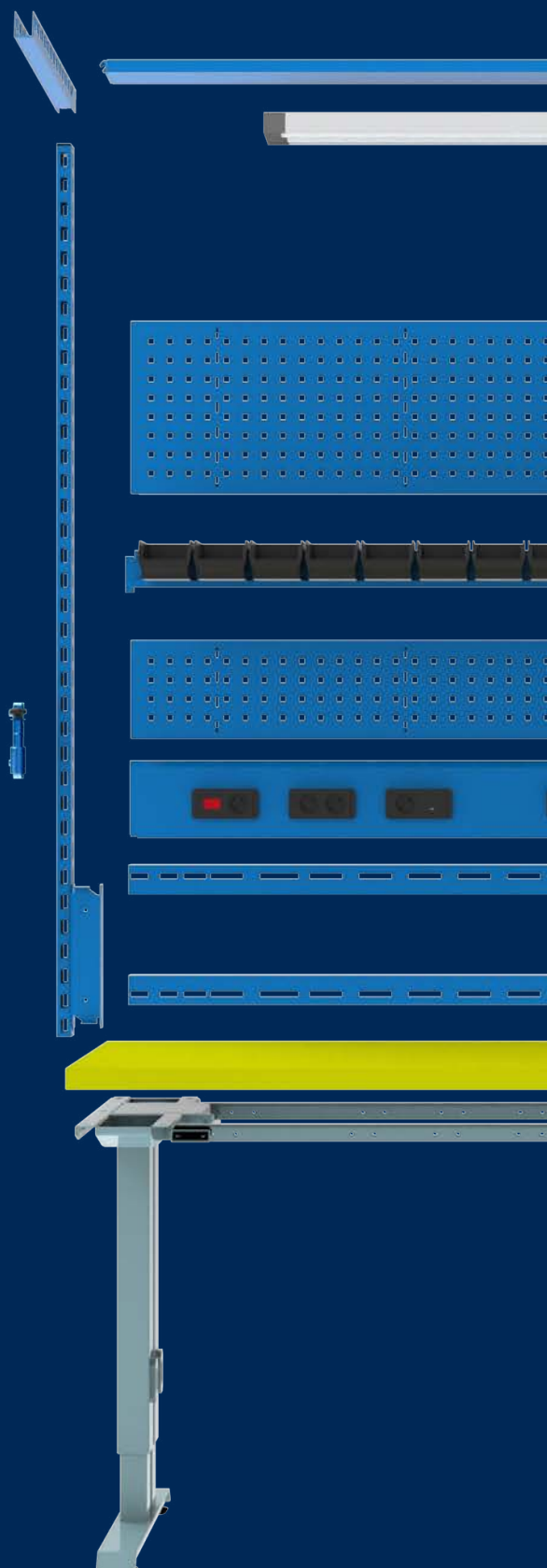
PIANI DI LAVORO

La postazione di lavoro LISTA offre un'ampia gamma di piani di lavoro di alta qualità:

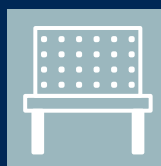
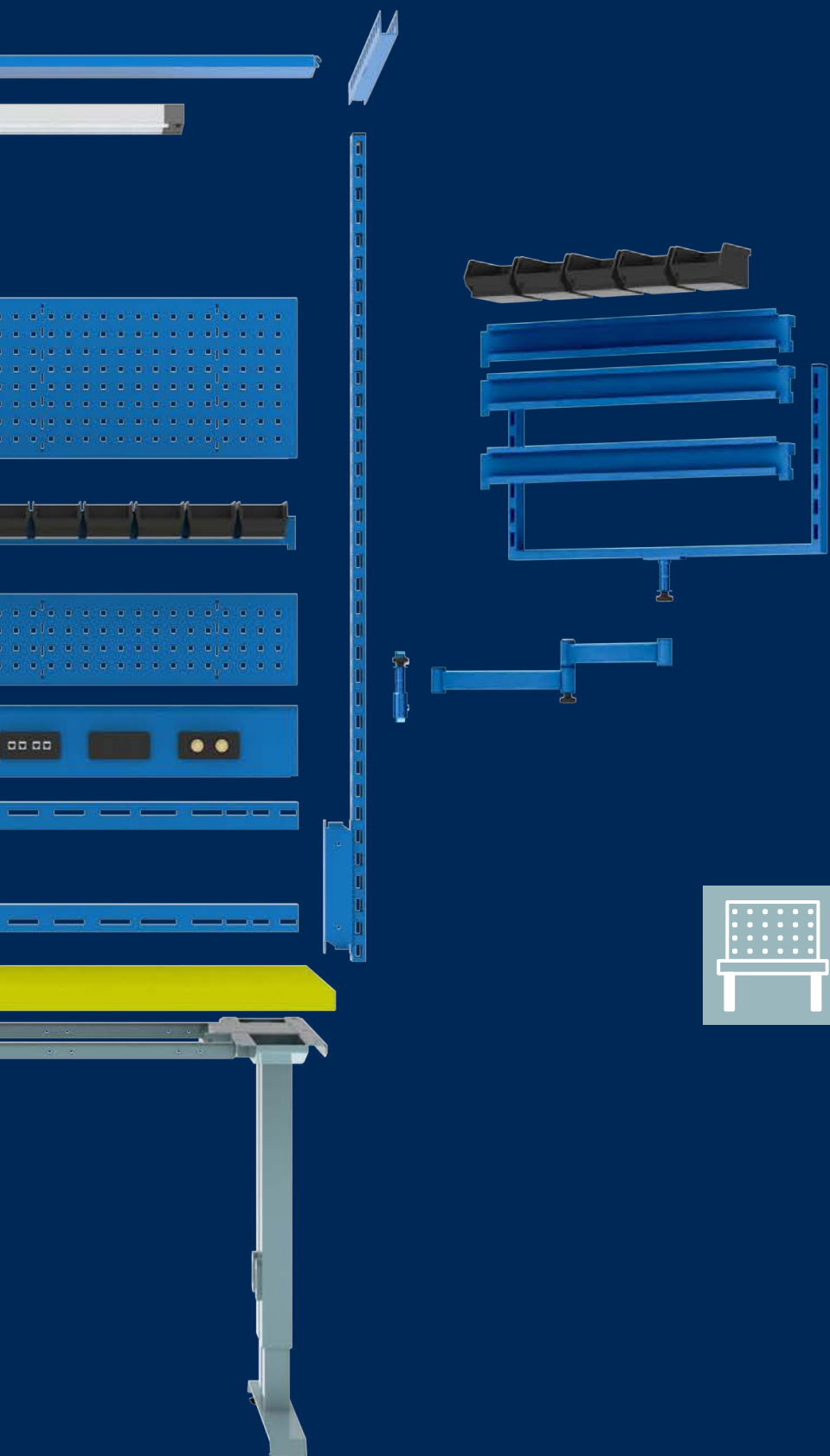
- 10 materiali standard per ogni applicazione.
- 4 larghezze standard e 4 profondità standard.

Altri tipi di piani e dimensioni su richiesta.

p. 15



Che si tratti di usi gravosi o dell'area di montaggio: con la postazione di lavoro **LISTA move** potete realizzare la soluzione più adatta a voi per ogni attività ed esigenza. Funziona secondo un principio molto semplice: ogni posto di lavoro è costituito da tre moduli principali sottostruttura, piano di lavoro e sovrastruttura universale e può essere allestito e ampliato in modo flessibile e personalizzato grazie alle numerose opzioni.



SOTTOSTRUTTURE

A seconda dell'impiego e del campo di applicazione, è possibile scegliere tra tre diverse sottostrutture.

p. 11

SOTTOSTRUTTURE

Il vostro posto di lavoro richiede una sottostruttura particolarmente stabile e robusta e deve essere facilmente accessibile o regolabile in altezza? LISTA ha il telaio del tavolo giusto per ogni esigenza. **LISTA move** offre un'ampia gamma di sottostrutture che si adattano perfettamente alle diverse esigenze. Che sia per l'ufficio, per la postazione di montaggio o come banco da lavoro regolabile in altezza con ampia campata, esiste una soluzione per ogni esigenza.

LISTA SOLO

LISTA Solo è il banco universale perfetto per le attività meno gravose nei più svariati settori e ambiti, dall'elettrotecnica all'assistenza sanitaria, dal montaggio al laboratorio o all'ufficio. Il modello può essere trasformato in una postazione di lavoro completa grazie ad accessori e componenti aggiuntivi ed è dunque adattabile in modo flessibile alle esigenze individuali.



DATI PRESTAZIONALI E DIMENSIONI

	Solo	Duo
Portata	200 kg	400 kg
Intervallo corsa*	710 - 1210 mm	
Scorrimento	500 mm	
Velocità di corsa	30 mm/s	
Profondità modulo	625 / 675 / 725 mm	
Profondità del piano consigliata	700 / 750 / 800 mm	
Larghezze del piano**	1530 / 2030 mm	

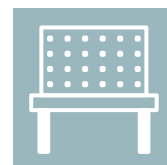
* Fino al bordo inferiore del piano.

** Dimensioni variabili disponibili tenendo conto del carico massimo del piano.

COMPONENTI AGGIUNTIVI

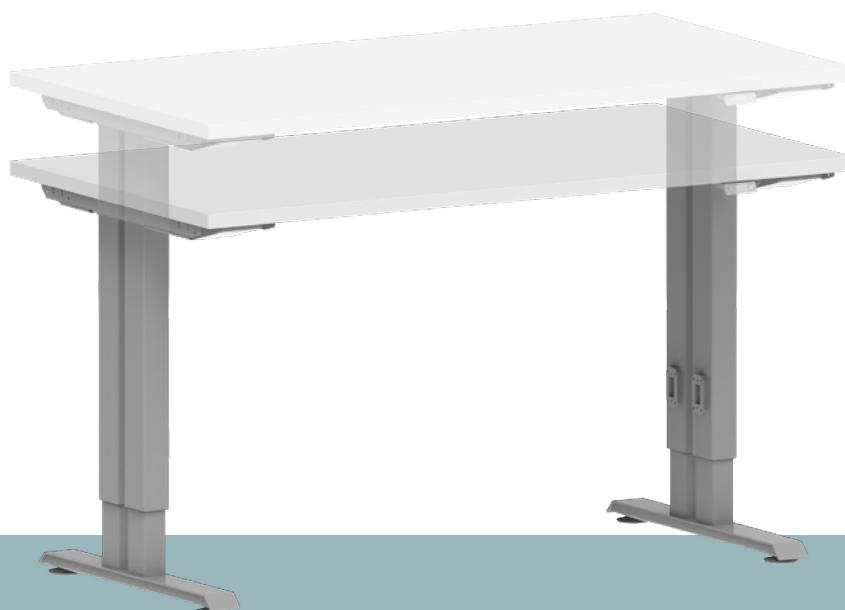


Traversa diagonale
Per maggiore solidità e stabilità.



LISTA DUO

Il banco da lavoro LISTA Duo è la base ideale per molteplici applicazioni in montaggio e in laboratorio. Con il suo design moderno e robusto è perfetto per i lavori più svariati. Il modello convince per la sua estrema solidità e può essere trasformato in una postazione di lavoro completa in modo flessibile e versatile grazie a numerosi accessori e componenti aggiuntivi, per la massima ergonomia e produttività anche nelle attività più impegnative.



Protezione antisciacciamento
Protezione personale in caso di banchi da lavoro affiancati.



Zoccolature
Per una copertura in colore coordinato con un clic.



Set di ruote
Carrello ribaltabile per maggiore spazio per le gambe e mobilità (LISTA Duo).



Versione ESD
Per lavorare in sicurezza con componenti elettronici sensibili.

LISTA QUATTRO

Con la postazione di lavoro LISTA Quattro potete allestire le vostre postazioni in modo flessibile e all'avanguardia. La soluzione regolabile elettricamente in altezza e configurabile individualmente garantisce la massima ergonomia possibile, consentendo un lavoro efficiente in officina, nel montaggio e nella produzione. Il sistema cresce in base alle vostre esigenze: Dal semplice banco da lavoro al posto di lavoro completamente attrezzato, tutto è possibile, perché LISTA Quattro può essere ampliato in molti modi e quindi adattato a nuove esigenze in qualsiasi momento.



- Per i posti di lavoro di gruppo sono possibili concatenazioni fino a 4 piedi (8 colonne di sollevamento).
- Ergonomia ottimale grazie alla regolazione elettrica dell'altezza e all'allestimento personalizzato.
- Struttura stabile e robusta.
- Espandibile in modo flessibile con componenti aggiuntivi.

DATI PRESTAZIONALI E DIMENSIONI

	Quattro
Portata	400kg
Intervallo corsa*	680 - 1180 mm
Scorrimento	500 mm
Velocità di corsa	30 mm/s
Profondità modulo	675 / 725 / 925 mm
Profondità del piano consigliata	750 / 800 / 1000 mm
Larghezze del piano**	1500 / 2000 mm

* Fino al bordo inferiore del piano.

** Dimensioni variabili disponibili tenendo conto del carico massimo del piano.

COMPONENTI AGGIUNTIVI

Con LISTA Quattro mantenete la flessibilità quando le esigenze cambiano o aumentano. Un'ampia gamma di componenti aggiuntivi consente la personalizzazione in base alle esigenze individuali, oggi e in futuro. La vostra soluzione può essere integrata in modo rapido e semplice con coperture, ruote e molto altro ancora.



Pannello laterale
Protezione visiva integrata.



Stabilizzazione supplementare
In caso di utilizzo di ripiani e di set di ruote.



Traversa della struttura
Per utilizzare piani o bilance più stretti.



Zoccolatura
Disponibile in colori personalizzati e semplice da sostituire.



Adattatore di guida per montaggio universale
Necessario per il montaggio del montante verticale dietro il piano di lavoro.



Piedi di sostegno
Stabilizzazione supplementare soprattutto in caso di montaggio di una sovrastruttura universale.



Protezione antisciacciamento
Protezione personale in caso di banchi da lavoro affiancati.



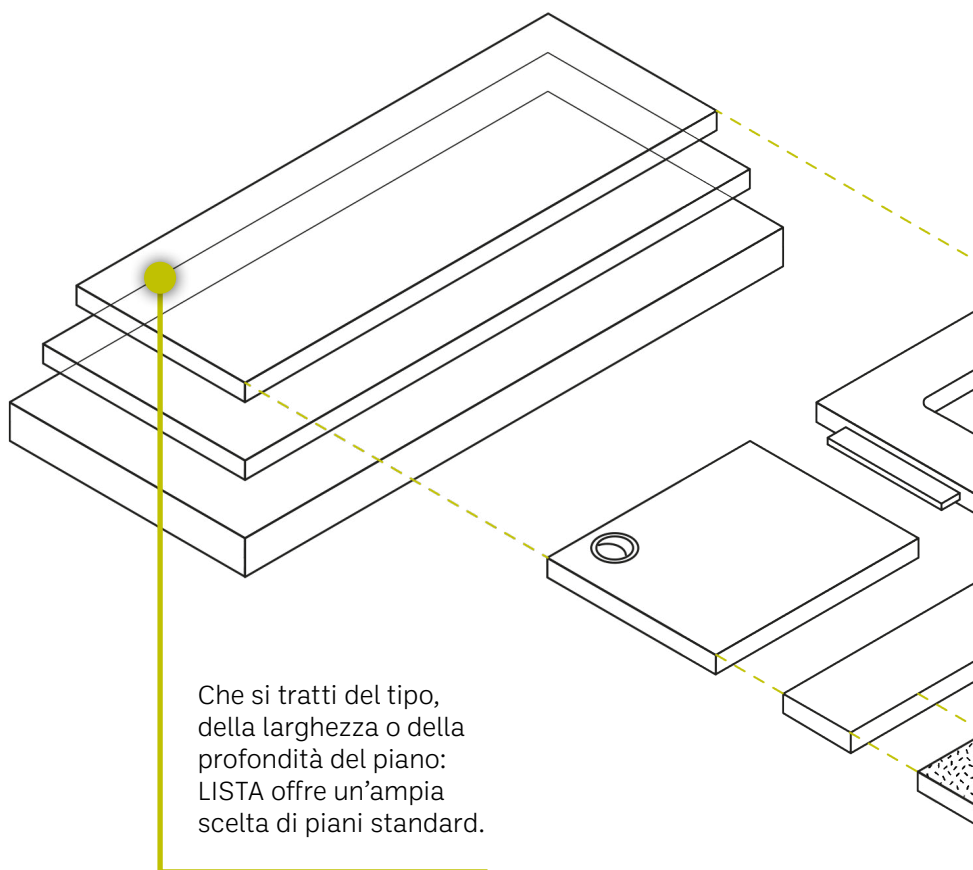
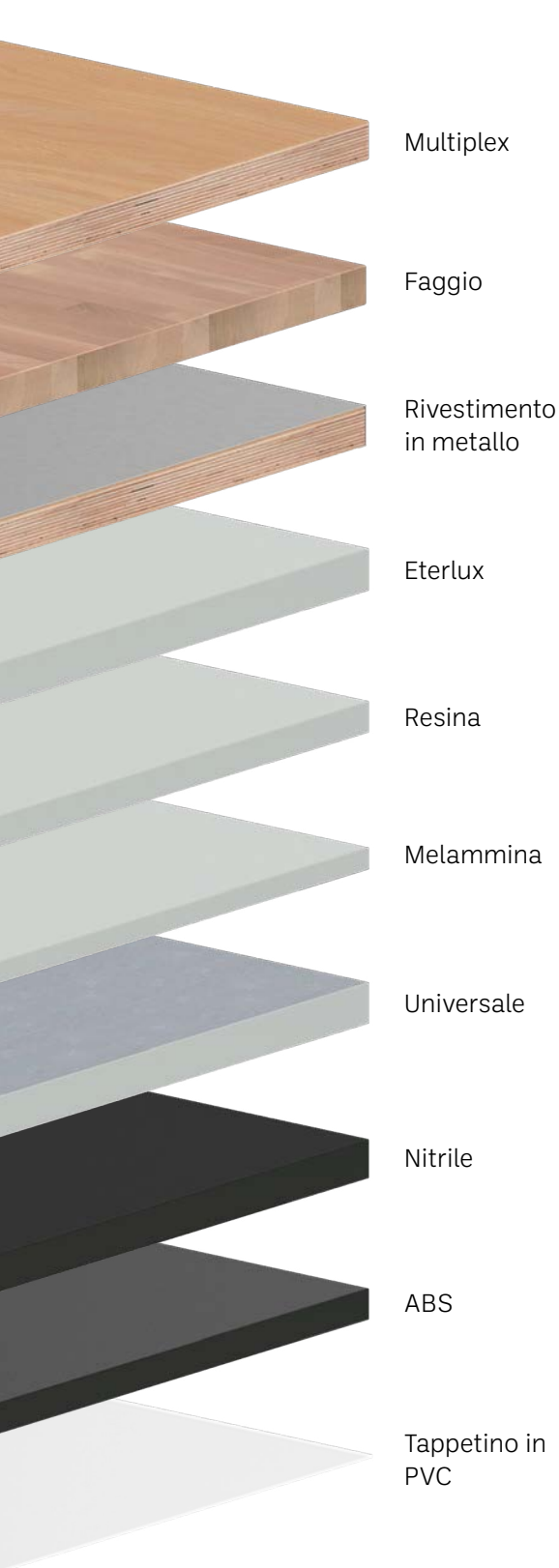
Set di ruote
Con ruote abbassabili per una mobilità ottimale, ad es. nella produzione.



Versione ESD
Per lavorare in sicurezza con componenti elettronici sensibili.

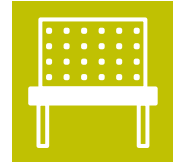
PIANI DI LAVORO

Il piano giusto per ogni applicazione da un piano in rivestimento metallico per materiali pesanti, fino a banchi da lavoro in multiplex ideali per uffici e laboratori e ancora piani in Eterlux, resina sintetica o melammina.



Caratteristiche	Multiplex	Faggio	Rivestimento in metallo
Resistenza a urti e graffi	●	●	●
Resistenza ai graffi			■
Ammortizzazione			
Pulizia / igiene			■
Resistenza al calore (saldatura)			■
Resistenza chimica*			■
Resistenza agli acidi*			■
Resistenza agli alcali*			■
Resistenza all'olio e al grasso*			■

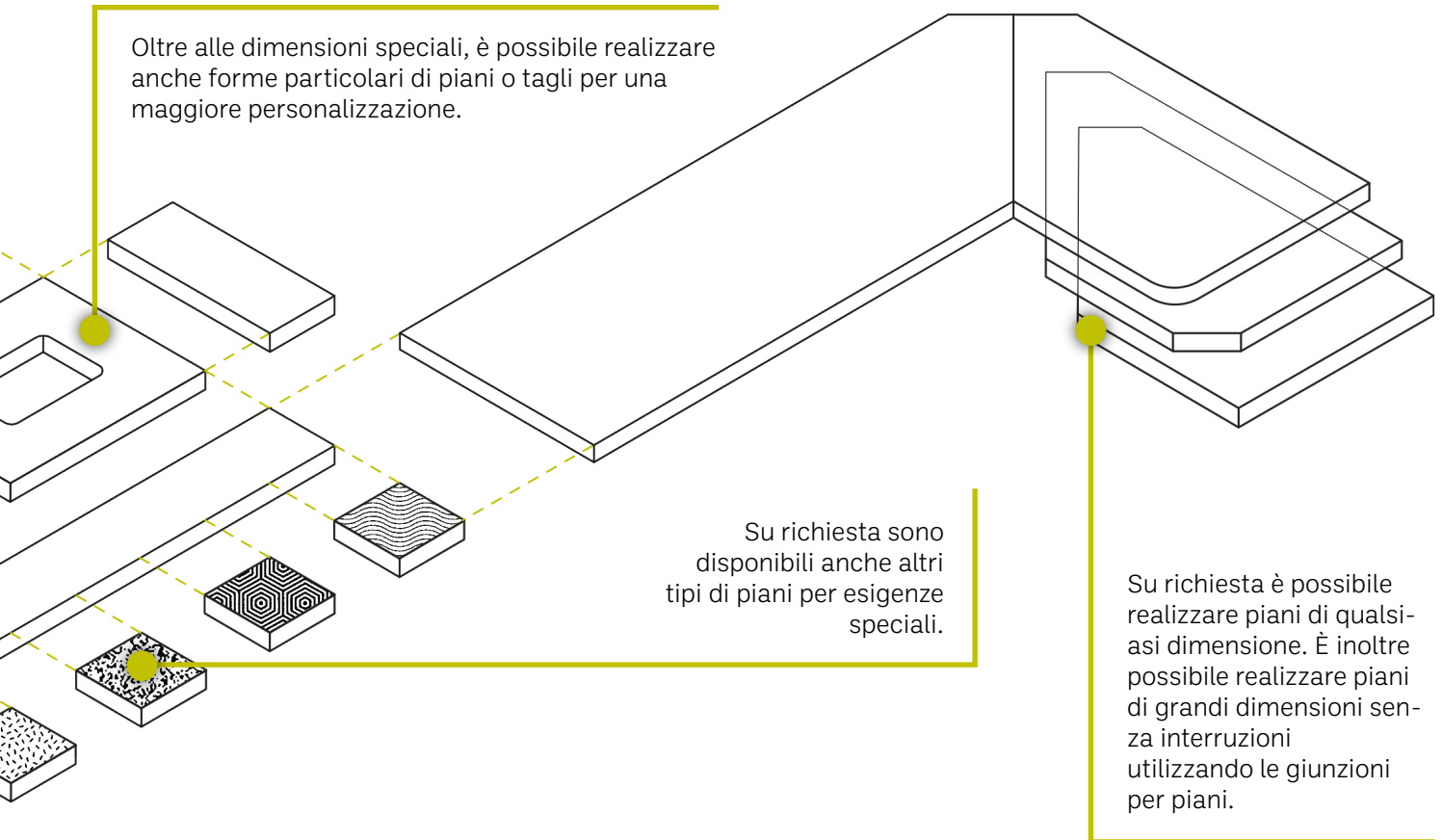
* Le caratteristiche sono indicative e devono essere verificate caso per caso.



Oltre alle dimensioni speciali, è possibile realizzare anche forme particolari di piani o tagli per una maggiore personalizzazione.

Su richiesta sono disponibili anche altri tipi di piani per esigenze speciali.

Su richiesta è possibile realizzare piani di qualsiasi dimensione. È inoltre possibile realizzare piani di grandi dimensioni senza interruzioni utilizzando le giunzioni per piani.



Eterlux	Resina	Melammina	Universale	Nitrile	ABS	Tappetino in PVC
○			●	■	●	●
■	■	●	●	○	■	
			○	■		■
■	■	■	○		●	●
●	○		○			
●	●	●	○	○	○	○
●	●	●	○	○	●	○
●	●	●	○	○	●	○
●	●	●	●	○	●	●

■ nella maggior parte dei casi

● in generale

○ in parte

SOVRASTRUTTURE UNIVERSALI

Con le nostre sovrastrutture universali è possibile progettare ogni posto di lavoro in modo ergonomico, funzionale e personalizzato. Il design innovativo conferisce un aspetto gradevole e ordinato e consente una posa dei cavi quasi invisibile. Tutte le sovrastrutture sono facili da montare e disponibili anche in versione ESD.

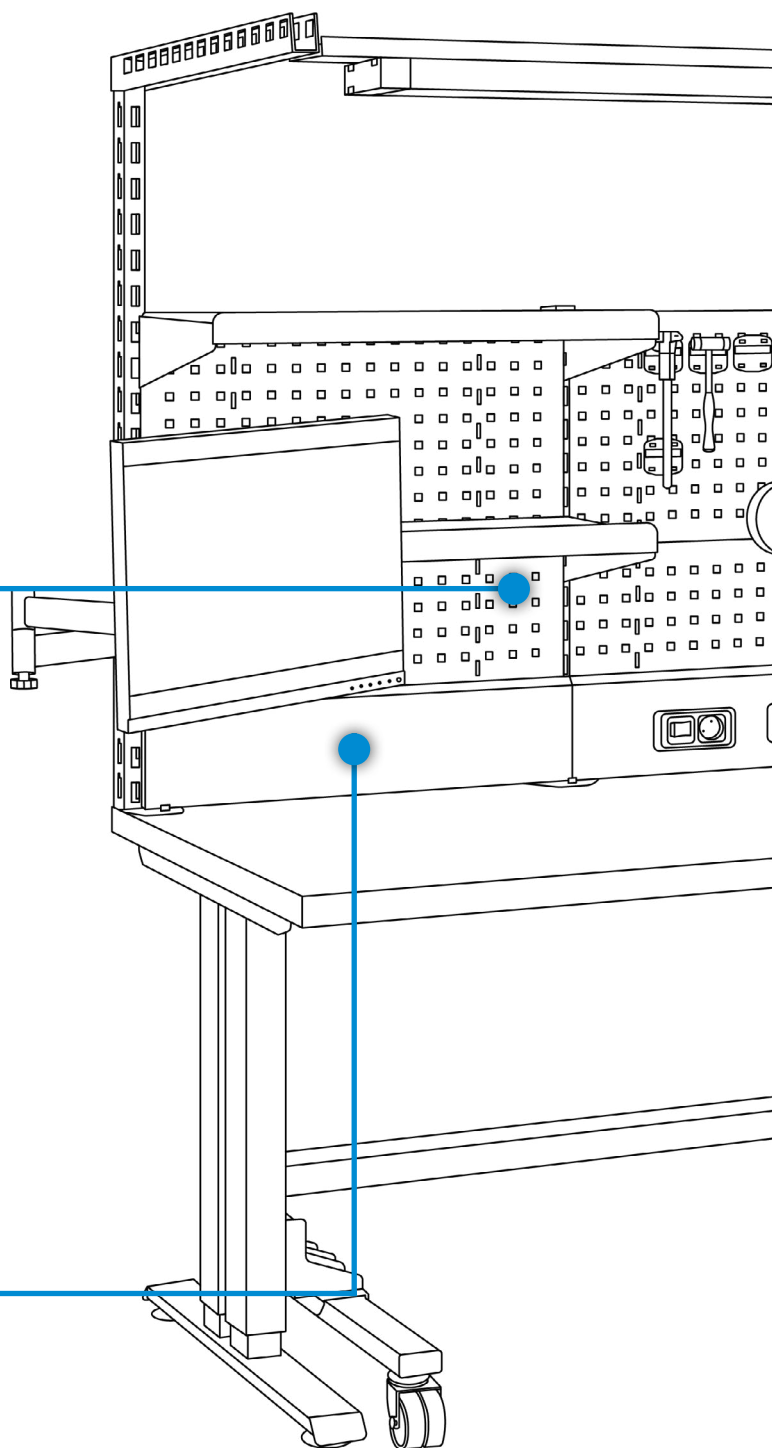
PARETI POSTERIORI

Parete posteriore come elemento di design: non solo funzionale nella parte anteriore, ma anche nella parte posteriore come divisorio di design.



MODULI DI ALIMENTAZIONE

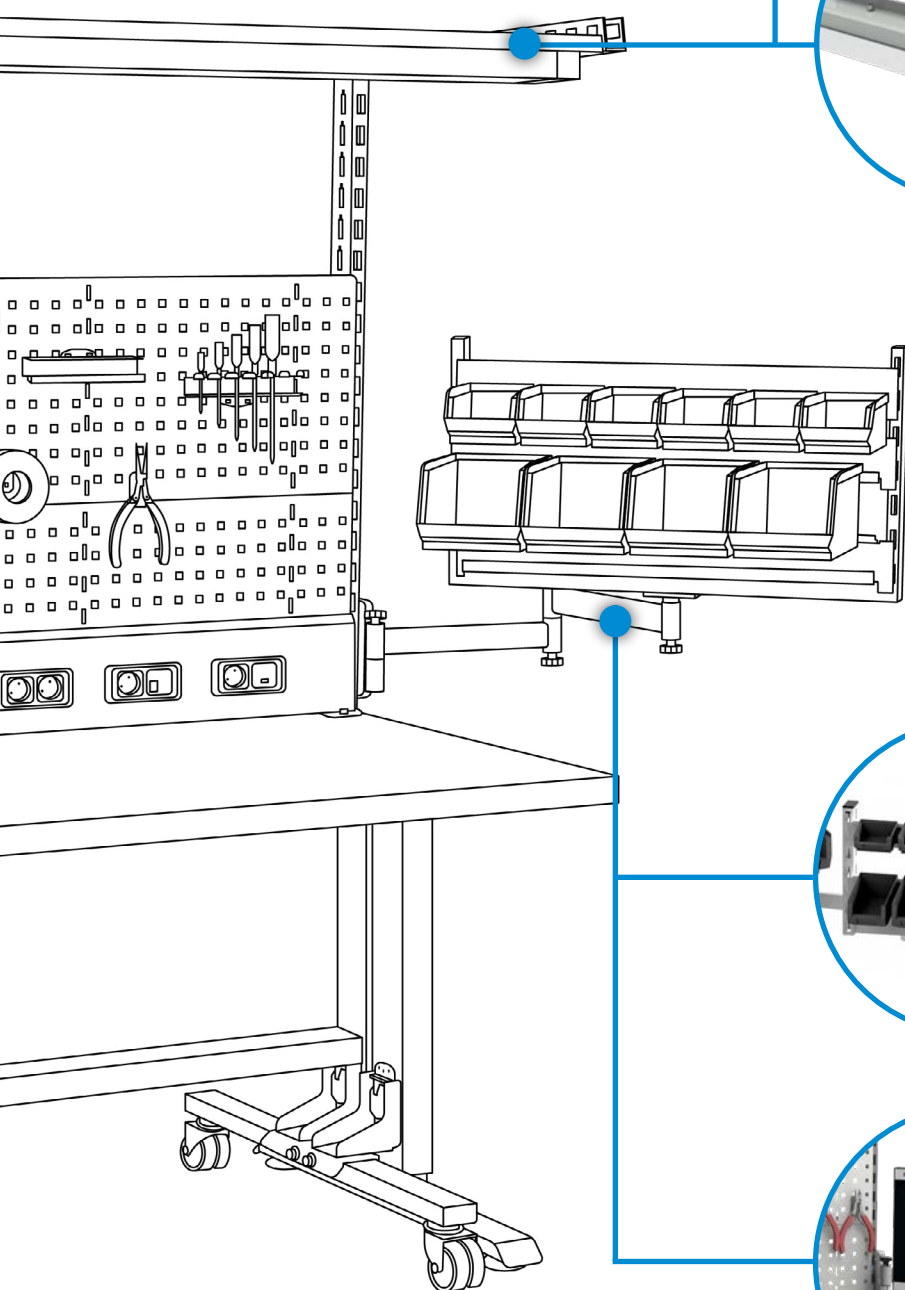
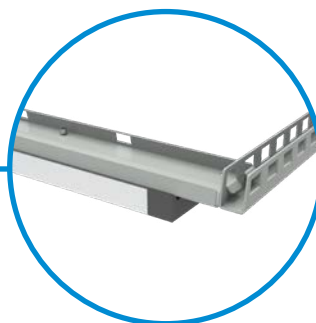
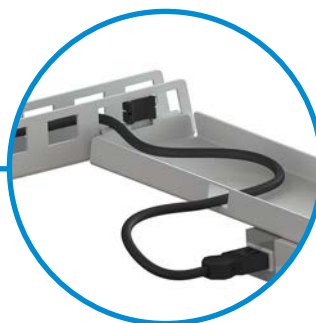
Alimentazione elettrica: integrata nella struttura stessa del banco





ILLUMINAZIONE

Elegante integrazione di illuminazione e gestione dei cavi.



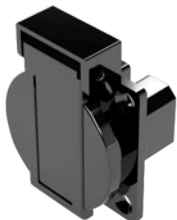
BRACCI ORIENTABILI

Accessori sul braccio orientabile progettati per periferiche o per il fissaggio di utensili di montaggio.



MODULI ED ELEMENTI DI ALIMENTAZIONE

Alimentazione, flusso di dati o aria compressa perfettamente organizzati da una soluzione integrata e ampliabile in modo flessibile. Che si tratti di una semplice presa di corrente con interruttore on/off, di un interruttore di protezione personale a monte o di prese di corrente a 400 V, tutto è possibile. Sono realizzabili anche soluzioni per dispositivi elettronici con stazione di ricarica USB-C o trasferimento dati tramite rete. Tutte le varianti possono essere protette e integrate perfettamente nella canalina elettrica LISTA.



Presa da 230 V con sportello



Pulsante di arresto di emergenza
Commutazione tramite contattore.



Collegamento dell'aria compressa
Compatibile con RECTUS.

Di seguito sono riportate alcune varianti possibili. Per ulteriori informazioni, contattare il servizio clienti LISTA.





Interruttore on/off con presa da 230 V



2 prese 230 V



Presa da 230 V con porta di ricarica USB-C, potenza di ricarica fino a 20 W



4 prese di rete doppie RJ45



Interruttore automatico FI 25 A / 30 mA



Interruttore magnetotermico unipolare, 16 A (CH: 10 A)



Pulsante di arresto di emergenza



Allacciamento aria compressa, attacchi DN7 / DN5



Copertura cieca
Può essere sostituito in qualsiasi momento con un modulo di alimentazione.

ILLUMINAZIONE

La giusta illuminazione è importante per lavorare senza affaticarsi. Che si tratti di un'illuminazione di base per il posto di lavoro, di un'illuminazione a braccio a snodo o di un'illuminazione con lente d'ingrandimento per lavori di precisione, LISTA dispone dell'illuminazione giusta. Tutti i tipi di illuminazione sono disponibili in tecnologia LED e anche con funzione dimmerabile.



Illuminazione del posto di lavoro Comfort +

Tecnologia LED in tre dimensioni 450, 900, 1.500 mm.



Testa orientabile LED

Tecnologia LED, fissaggio alla parete posteriore forata o tramite fissaggio per tavolo.



Lampada di ingrandimento orientabile a LED

Tecnologia LED, lente di ingrandimento Ø 160 mm, diottrie 3,5.

Di seguito sono riportate alcune varianti possibili. Per ulteriori informazioni, contattare il servizio clienti LISTA.



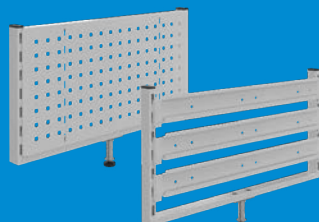
BRACCI ORIENTABILI

I bracci orientabili migliorano l'ergonomia e la flessibilità sul posto di lavoro. Consentono di posizionare facilmente monitor, materiale o utensili in aree facilmente accessibili.



Braccio orientabile 2 x 300

Versione semplice o braccio orientabile doppio. Fissaggio su montante o parete posteriore forata.



Telai modulari

Per l'alloggiamento di listelli per contenitori o pareti posteriori forate.



Supporto monitor

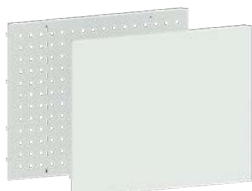
Fissaggio a parete posteriore forata o braccio orientabile, con supporto VESA per il monitor.

Di seguito sono riportate alcune varianti possibili. Per ulteriori informazioni, contattare il servizio clienti LISTA.



PARETI POSTERIORI E RIPIANI REGOLABILI

Le pareti posteriori ampliano il posto di lavoro dal punto di vista funzionale con forature quadrate o la completano dal punto di vista estetico con pareti posteriori lisce e armoniose. Il sistema modulare consente la massima flessibilità di configurazione per adattare il posto di lavoro alle vostre esigenze. Le pareti posteriori e i ripiani regolabili sono disponibili in tutte le larghezze e i colori dei moduli LISTA.



Pareti posteriori

Liscio o con foratura quadrata. Altezze 200, 350, 500 mm.



Ripiano regolabile fessurato

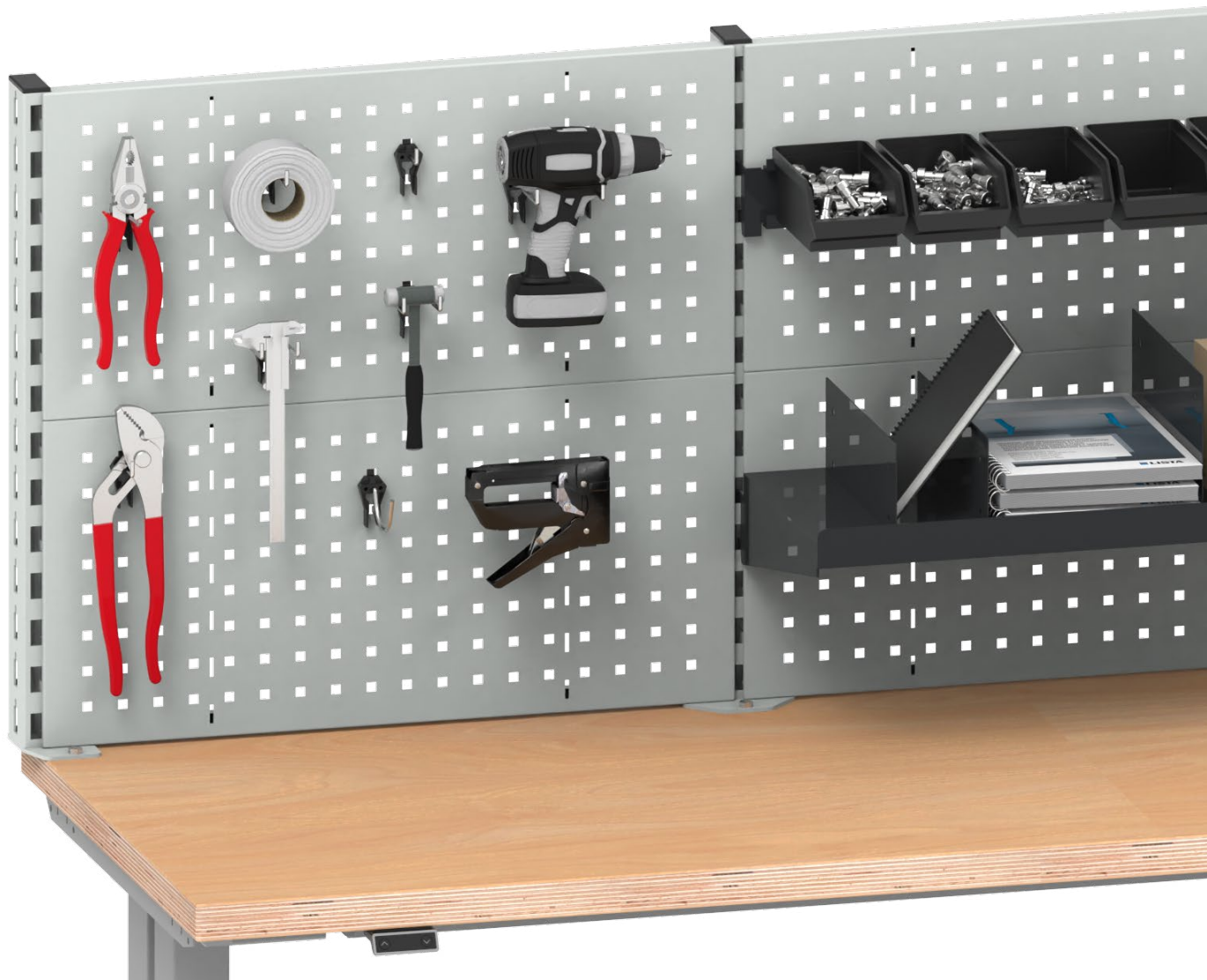
Ripiano regolabile liscio o in versione fessurata, profondità: 200, 300, 350 e 400 mm.



Pareti divisorie

Suddivisione di ripiani regolabili fessurati, altezze 100, 150, 200 mm.

Di seguito sono riportate alcune varianti possibili. Per ulteriori informazioni, contattare il servizio clienti LISTA.



CLIP PORTA-ATTREZZI E CONTENITORE

Ordine e organizzazione: Grazie alle clip porta-attrezzi e ai contenitori, che si adattano in modo rapido e semplice alle vostre esigenze, potete creare un ordine e un'organizzazione che cresce al passo con le vostre esigenze aziendali.



Clip porta-attrezzi

Diversi modelli disponibili. Rapido montaggio e smontaggio alla parete.



Supporti per contenitori

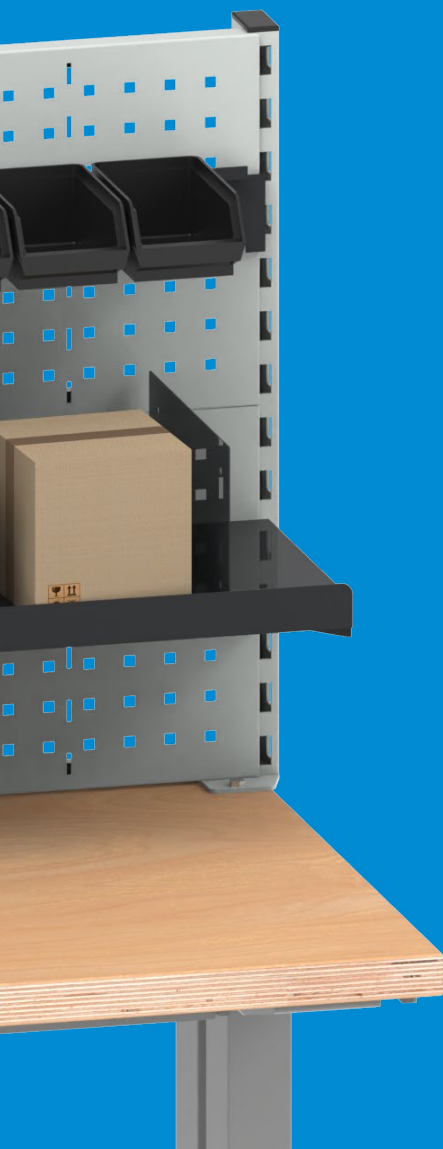
Rapido fissaggio senza attrezzi sui montanti.



Contenitore a vista

Disponibile in 6 misure e 4 colori. Etichette abbinata disponibili separatamente.

Di seguito sono riportate alcune varianti possibili. Per ulteriori informazioni, contattare il servizio clienti LISTA.



ALTRI ACCESSORI ONLINE!

Potete trovare tutte le informazioni sulle sovrastrutture universali nel configuratore LISTA: configurator.lista.com



Vai al configuratore:

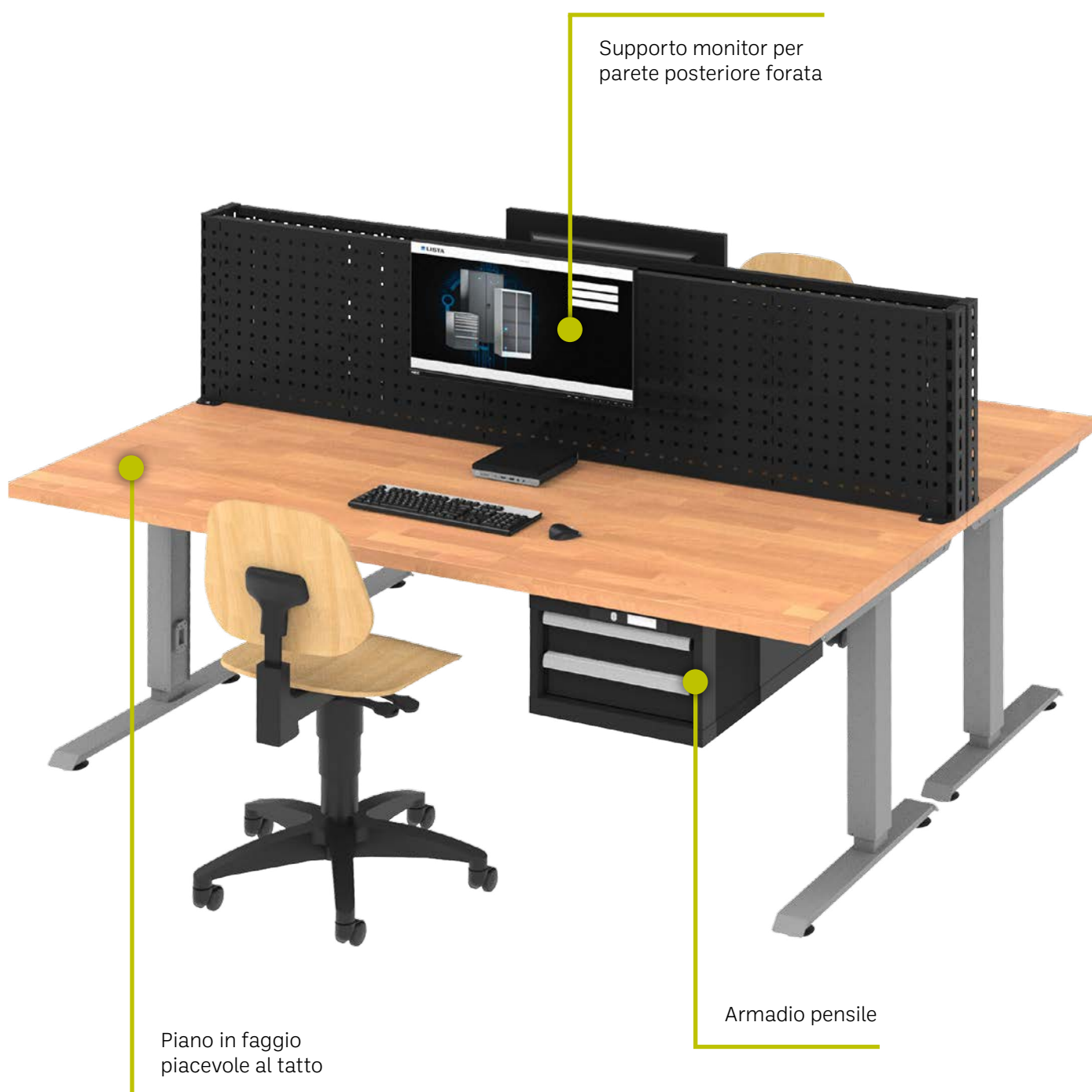
SOLUZIONI VERSATILI

POSTAZIONI DI CONTROLLO O DI LABORATORIO

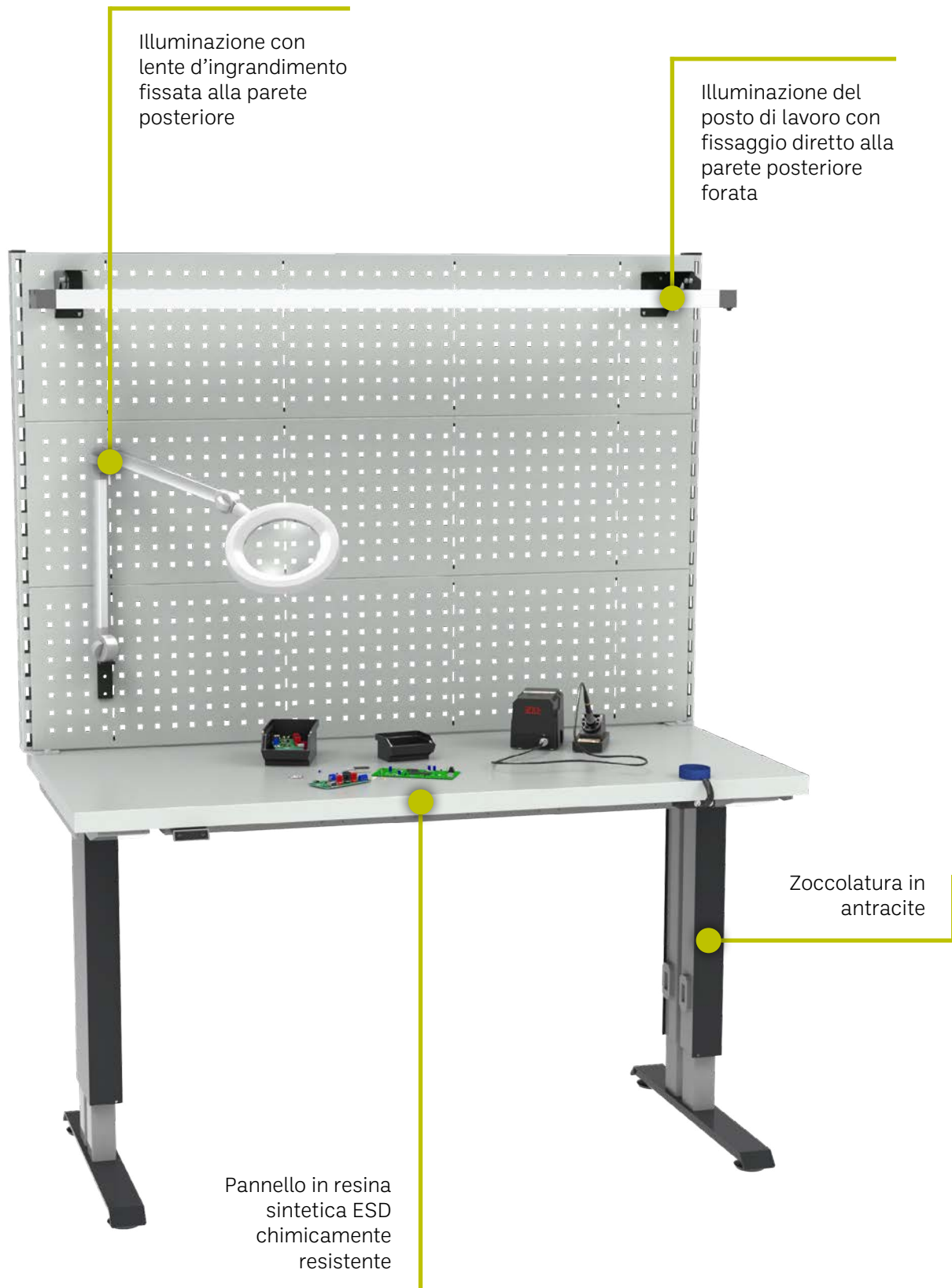


La postazione di lavoro **LISTA move** è un sistema modulare che offre innumerevoli soluzioni per una postazione di lavoro ergonomica e flessibile. Il sistema è composto da diversi elementi che possono essere combinati individualmente e adattati in base alle esigenze. Eccone alcuni esempi:

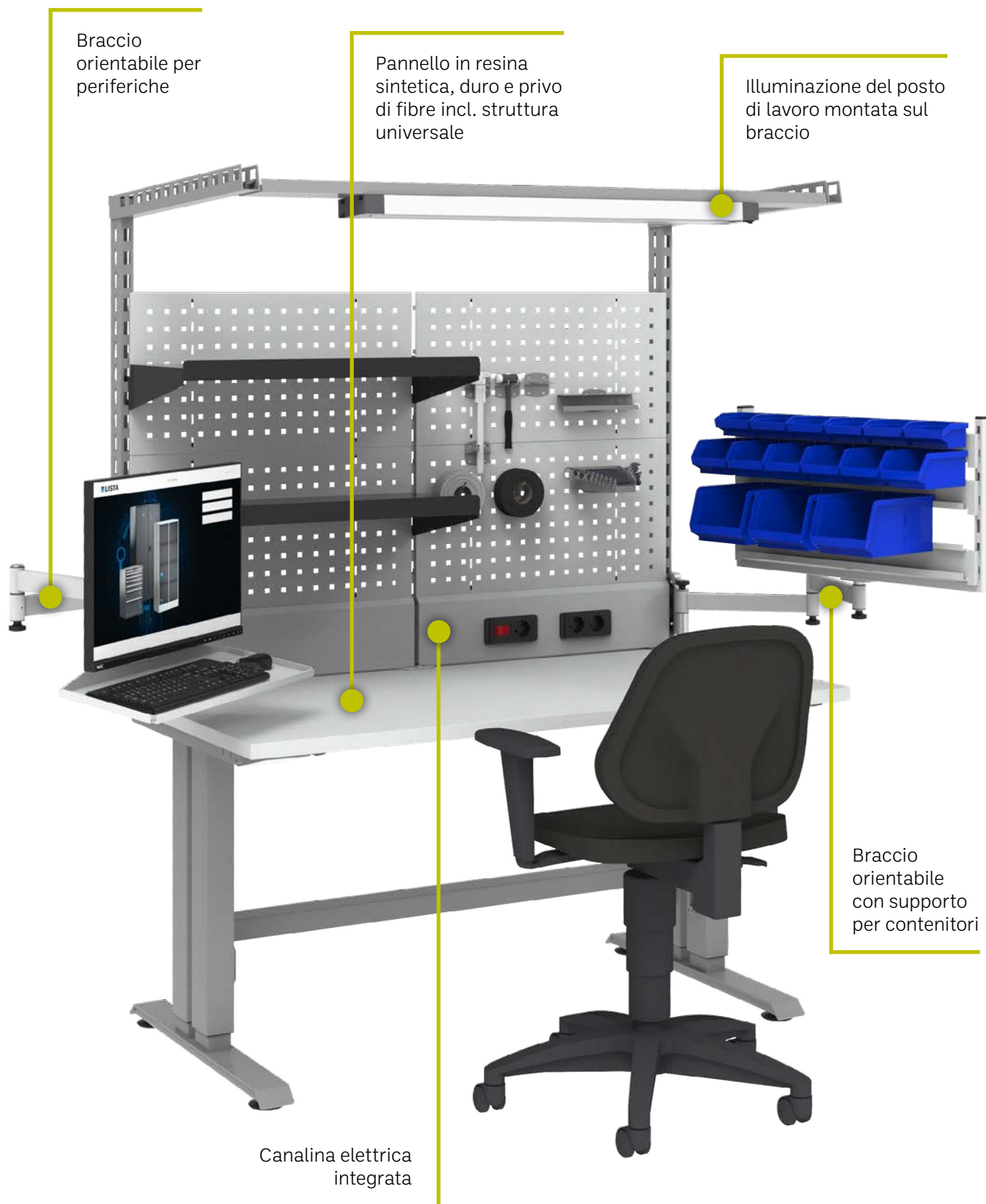
POSTAZIONI DI LAVORO IN UFFICIO



POSTO DI LAVORO PER COLLAUDO LEAN



MONTAGGIO POSTO DI LAVORO SINGOLO



Braccio orientabile per periferiche

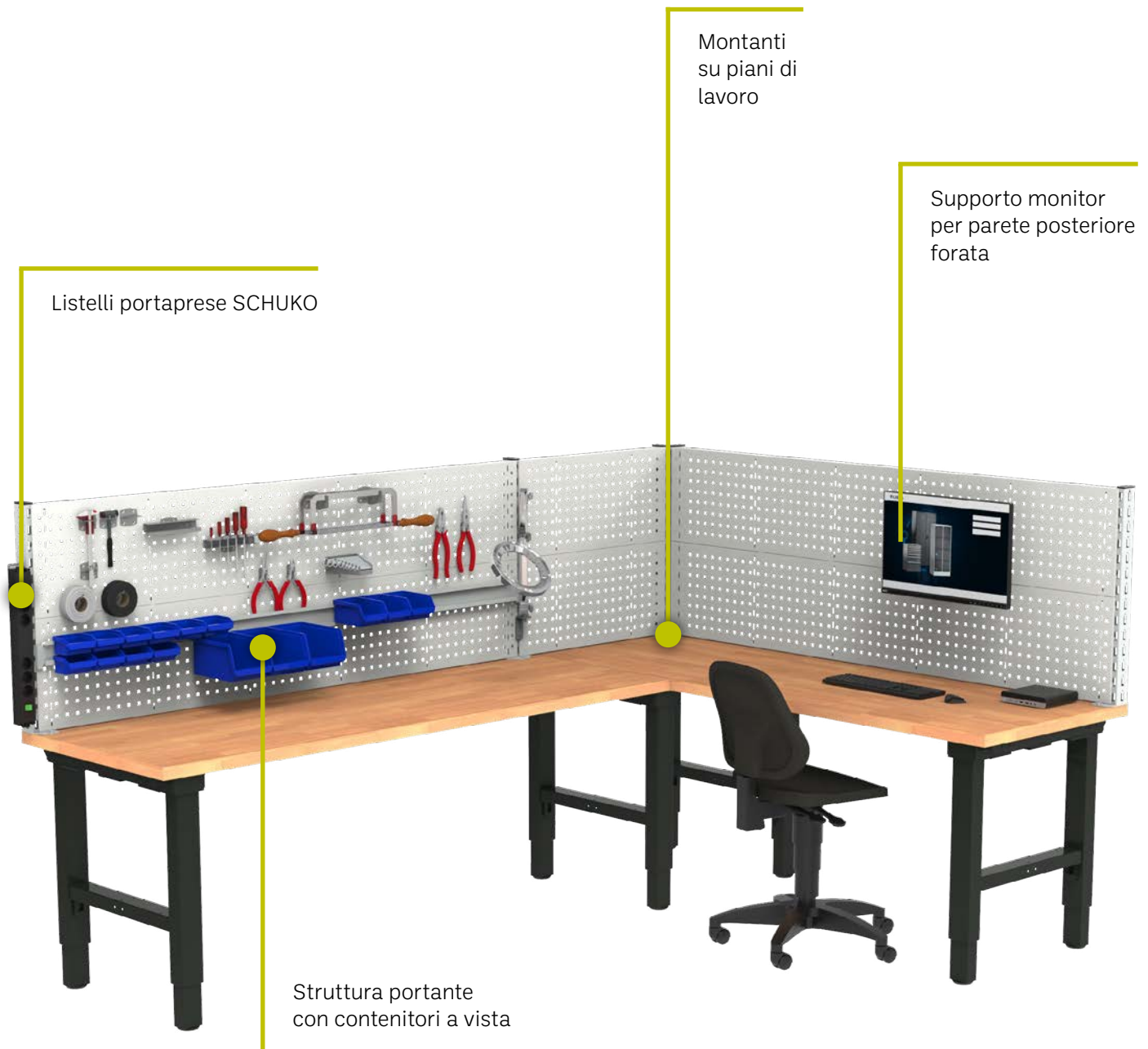
Pannello in resina sintetica, duro e privo di fibre incl. struttura universale

Illuminazione del posto di lavoro montata sul braccio

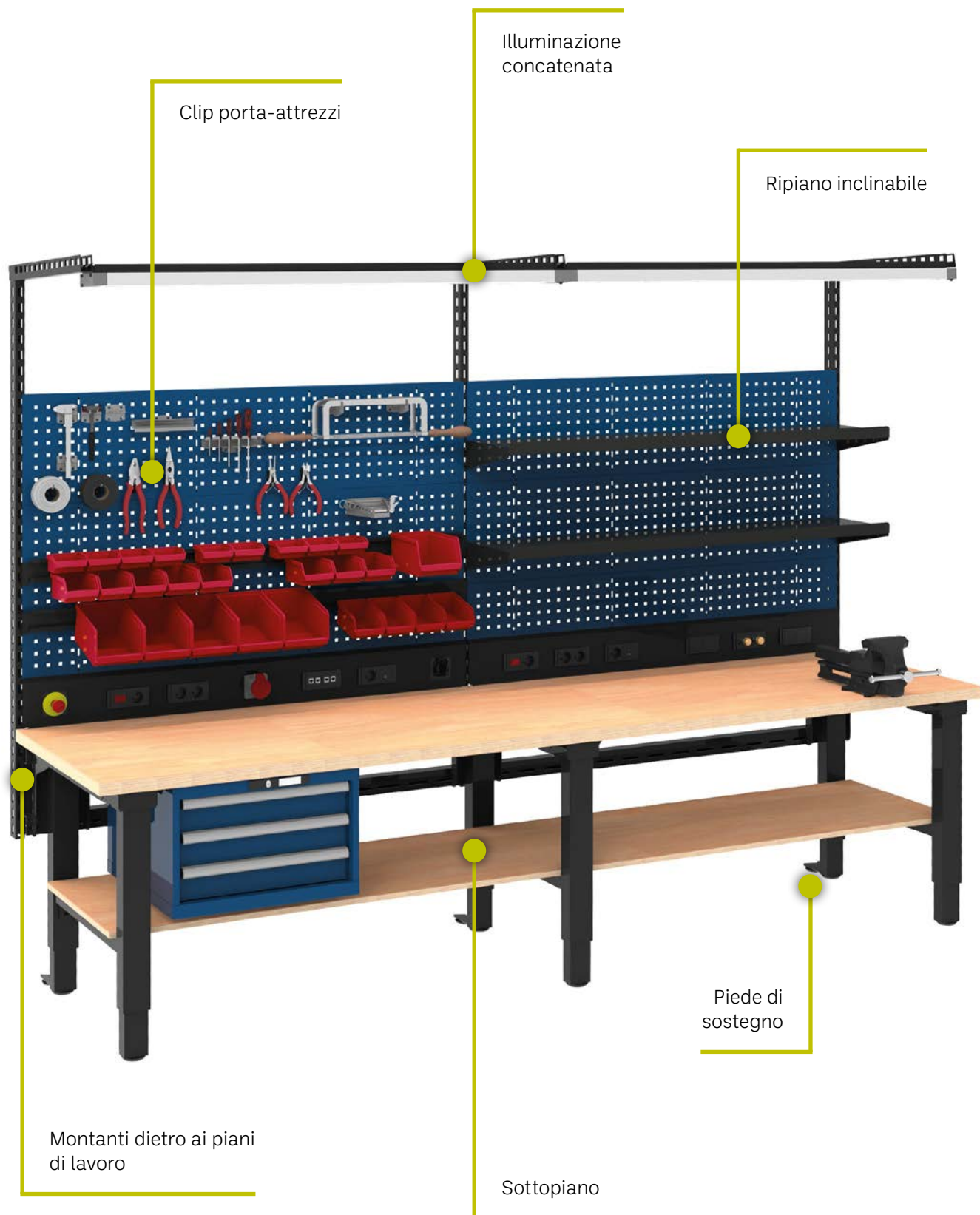
Braccio orientabile con supporto per contenitori

Canalina elettrica integrata

SOLUZIONE ANGOLARE



BANCO DA LAVORO CONCATENATO



Clip porta-attrezzi

Illuminazione concatenata

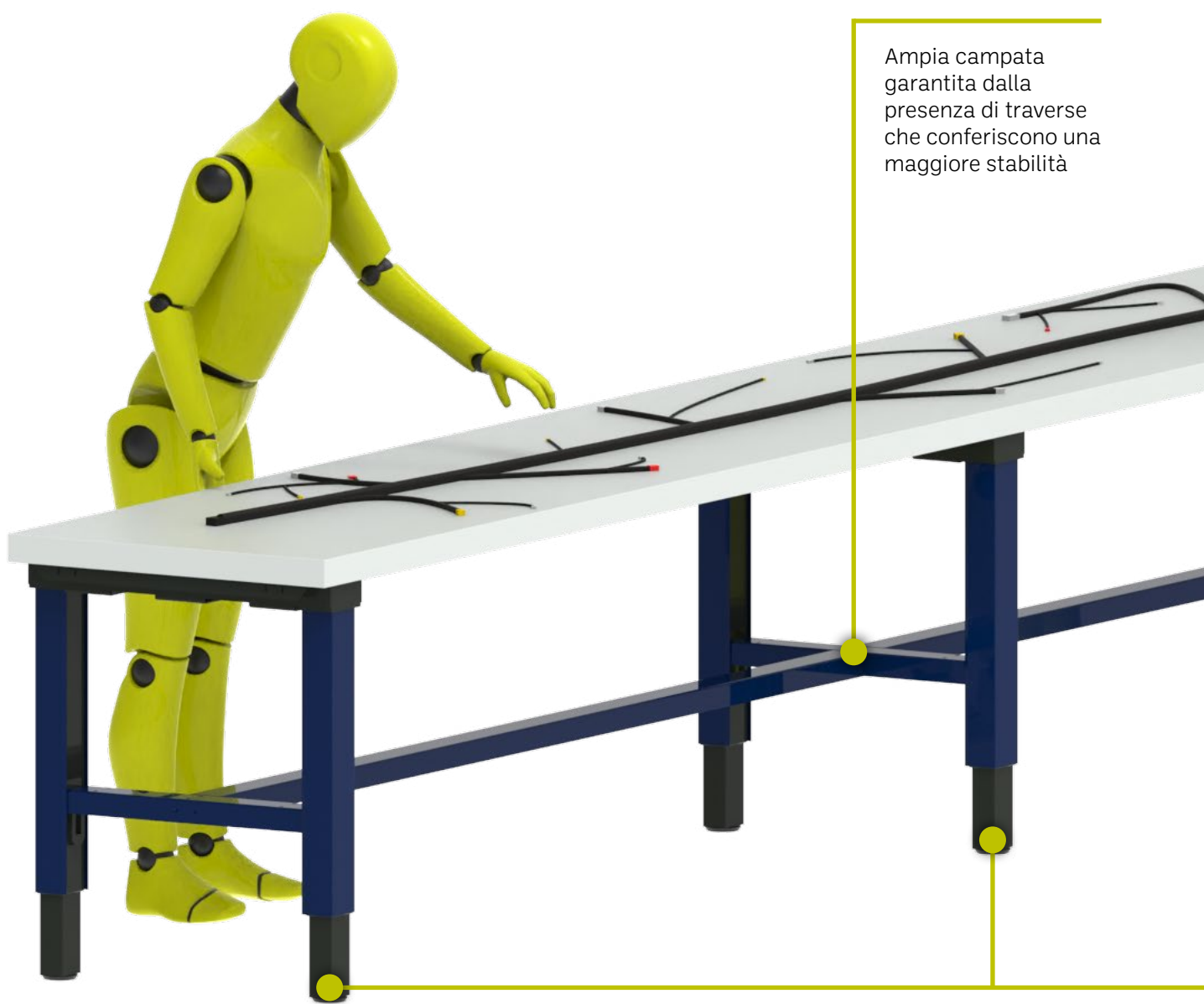
Ripiano inclinabile

Montanti dietro ai piani di lavoro

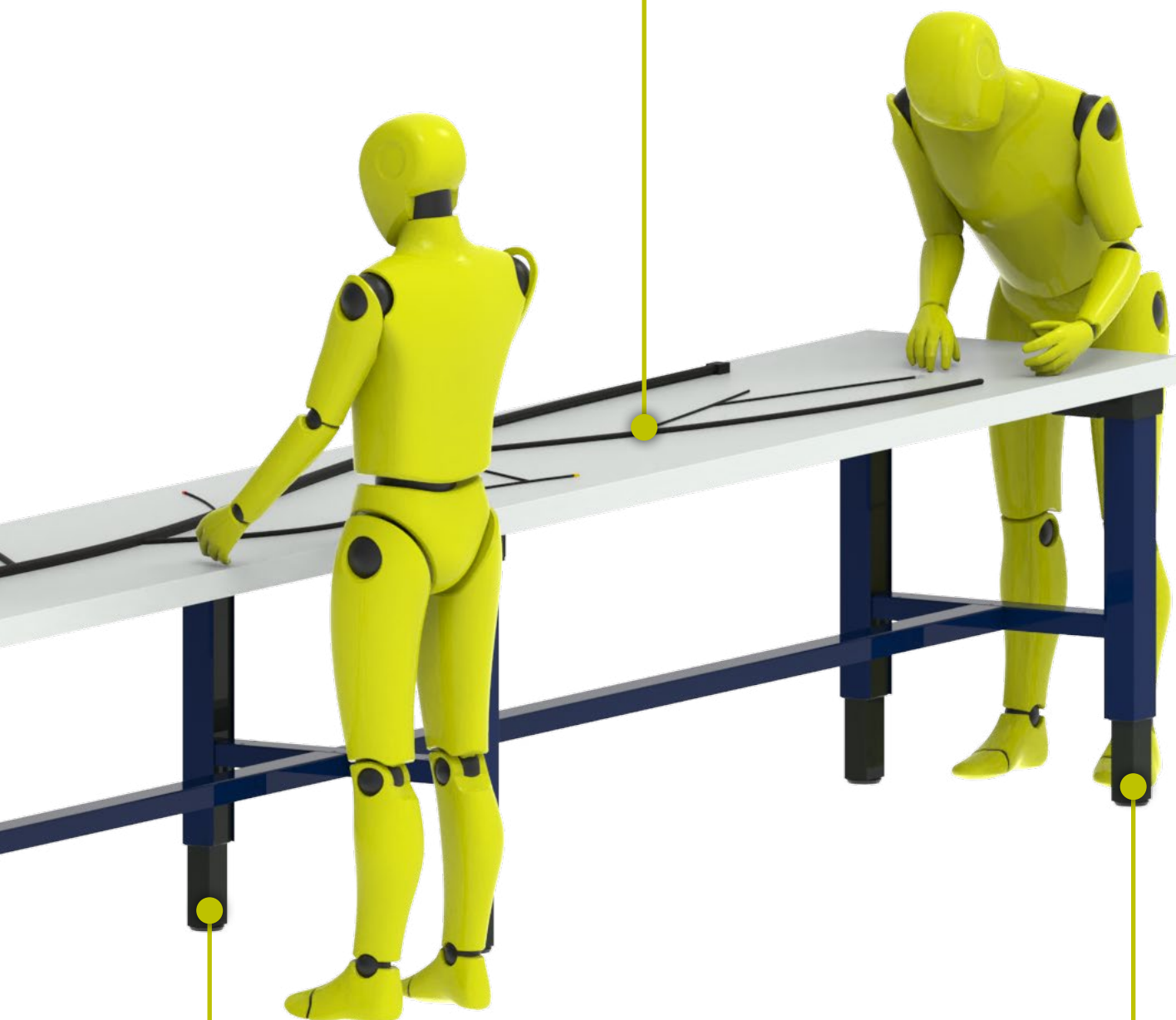
Sottopiano

Piede di sostegno

POSTO DI LAVORO PER L'ASSEMBLAGGIO DEI CAVI ⊕



Pannelli in resina
sintetica



Comando sincrono di tutte i
supporti di sollevamento di
Quattro LISTA

ASSISTENZA: IN TUTTO IL MONDO, VICINO A VOI

LISTA è al vostro fianco: in diversi continenti, in svariate località. Oltre che nei nostri due stabilimenti, presso la sede centrale di Erlen (Svizzera) e a Bergneustadt (Germania), vi supportiamo e vi consigliamo attraverso filiali internazionali in Europa e in Cina. Una fitta rete di partner commerciali completa il nostro servizio per voi.

ORDINI E CONTATTO

Avete bisogno di ulteriori informazioni, di una consulenza personale o volete ordinare un prodotto? Saremo di lieti di prestarvi ascolto.

LISTA AG SVIZZERA

Fabrikstrasse 1
CH-8586 Erlen

Telefono +41 71 649 21 11
Telefax +41 71 649 22 03
info@lista.com

LISTA GMBH GERMANIA

Brückenstraße 1
D-51702 Bergneustadt

Telefono +49 2261 40 30
Telefax +49 2261 40 32 22
info.de@lista.com

LISTA AUSTRIA GMBH AUSTRIA

Telefono +43 1 291 20
info.at@lista.com

LISTA ITALIA S.R.L. ITALIA

Telefono +39 035 095 0074
info.it@lista.com

LISTA (UK) LTD. REGNO UNITO

Telefono +44 1 908 222 333
info.uk@lista.com

LISTA FRANCE FRANCIA

Telefono +33 4 50 31 71 71
Telefax +33 4 50 31 71 79
info.fr@lista.com

LISTA SISTEMAS DE ALMACENAJE, S.A. SPAGNA

Telefono +34 682 922 830
info.es@lista.com

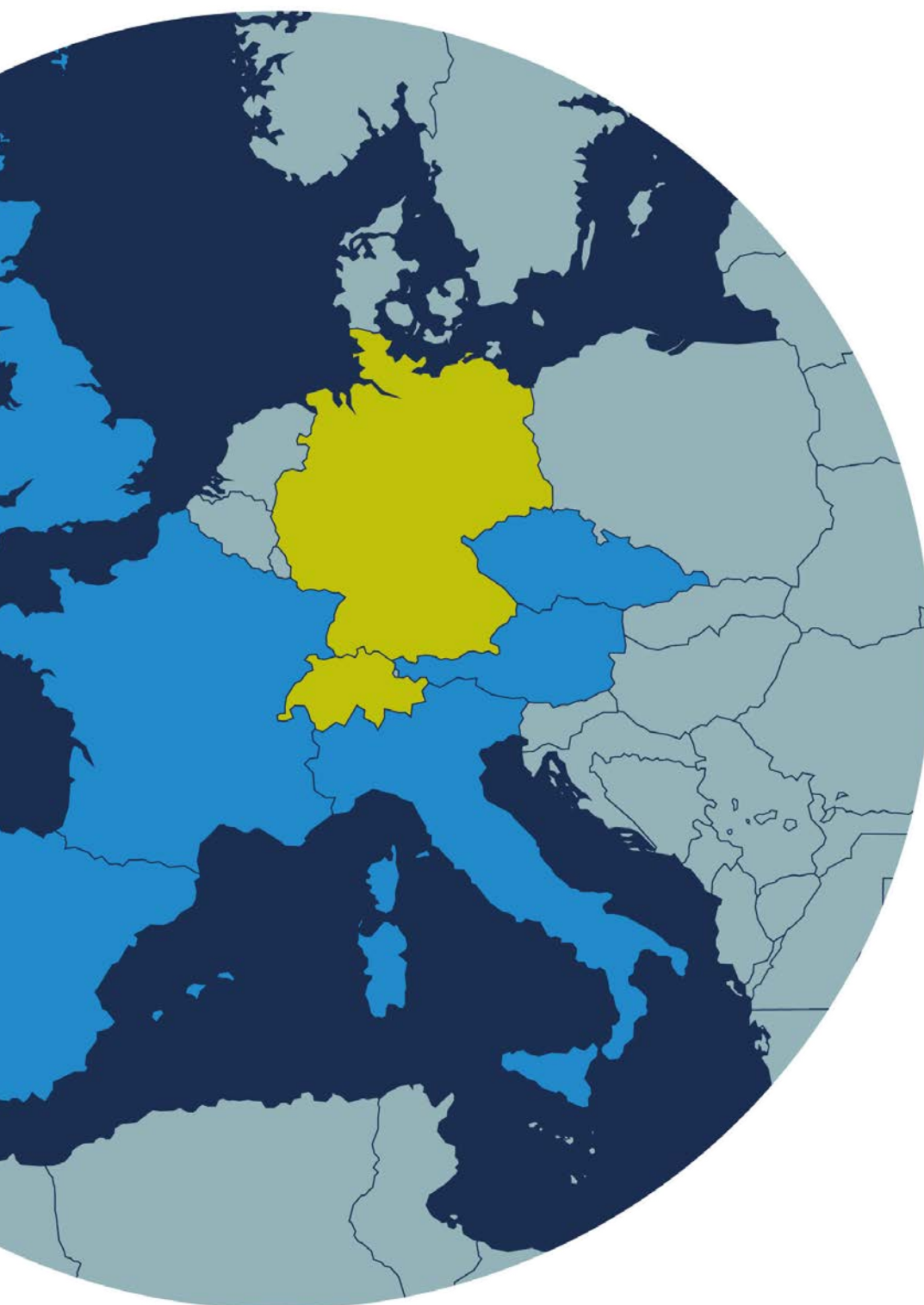
LISTA EASTERN EUROPE SPOL. S R.O.

Telefono +420 724 131 081
info@lista.com



LISTA, IL VOSTRO PARTNER

Da oltre 70 anni l'azienda consente ai propri clienti di lavorare in modo più ordinato ed efficiente, offrendo loro non soltanto un prodotto di alta qualità, una consulenza competente e un'ampia gamma di servizi, ma anche soluzioni perfettamente integrate per semplificare i flussi di lavoro grazie al sistema LISTA. Questo ci rende uno dei partner leader a livello mondiale nel settore degli arredamenti per aziende e magazzini.



Impianti di produzione

Erlen - CH
Bergneustadt - DE



Sede centrale

Erlen - CH



Sedi del Gruppo LISTA

Svizzera, Germania,
Austria, Francia, Italia,
Regno Unito, Spagna,
Repubblica Ceca, Cina

